



# Nasdaq Baltic Birža

Annija Katkeviča

Tirdzniecības un uzraudzības speciālists

2023.gada 23.marts

# SATURS

- Kas ir birža? Kādas ir tās galvenās funkcijas?
- Ko tirgo Nasdaq Baltic biržā?
- Kā es varu iesaistīties tirdzniecībā?

TEL CANCEL PFP NL ABC PDC 73 CIA  
68 12 24 31A 87 73 502A 2644 74

33







GUTEN  
I STOCKHOLM  
AF  
GERH. HORNER

WVWV: 147,52

Order	K Antal	Köp
11	1 510	146,30
7	2 307	146,30
3	1 014	146,70
4	1 200	146,30
4	8 105	146,30
3	8 418	146,40
1	500	146,30
1	2 000	146,20
2	2 000	146,10
4	58 007	146,30
4	3 500	146,30
1	2 000	146,70
0	0 799	146,30



Time	Price	Volume	K: M: S: M
00:00	146,30	1	00:00
00:01	146,30	1	00:00
00:02	146,30	1	00:00
00:03	146,30	1	00:00
00:04	146,30	1	00:00
00:05	146,30	1	00:00
00:06	146,30	1	00:00
00:07	146,30	1	00:00
00:08	146,30	1	00:00
00:09	146,30	1	00:00
00:10	146,30	1	00:00
00:11	146,30	1	00:00
00:12	146,30	1	00:00
00:13	146,30	1	00:00
00:14	146,30	1	00:00
00:15	146,30	1	00:00
00:16	146,30	1	00:00
00:17	146,30	1	00:00
00:18	146,30	1	00:00
00:19	146,30	1	00:00
00:20	146,30	1	00:00
00:21	146,30	1	00:00
00:22	146,30	1	00:00
00:23	146,30	1	00:00
00:24	146,30	1	00:00
00:25	146,30	1	00:00
00:26	146,30	1	00:00
00:27	146,30	1	00:00
00:28	146,30	1	00:00
00:29	146,30	1	00:00
00:30	146,30	1	00:00
00:31	146,30	1	00:00
00:32	146,30	1	00:00
00:33	146,30	1	00:00
00:34	146,30	1	00:00
00:35	146,30	1	00:00
00:36	146,30	1	00:00
00:37	146,30	1	00:00
00:38	146,30	1	00:00
00:39	146,30	1	00:00
00:40	146,30	1	00:00
00:41	146,30	1	00:00
00:42	146,30	1	00:00
00:43	146,30	1	00:00
00:44	146,30	1	00:00
00:45	146,30	1	00:00
00:46	146,30	1	00:00
00:47	146,30	1	00:00
00:48	146,30	1	00:00
00:49	146,30	1	00:00
00:50	146,30	1	00:00
00:51	146,30	1	00:00
00:52	146,30	1	00:00
00:53	146,30	1	00:00
00:54	146,30	1	00:00
00:55	146,30	1	00:00
00:56	146,30	1	00:00
00:57	146,30	1	00:00
00:58	146,30	1	00:00
00:59	146,30	1	00:00
01:00	146,30	1	00:00







# No klienta par investoru



# KĀ STRĀDĀ BIRŽA?



Investors A

*Vēlas pārdot akcijas  
«ABC»*

*Vēlas iegādāties akcijas  
«ABC»*



Investors B

# KĀ STRĀDĀ BIRŽA?



Investors A

*Vēlas pārdot akcijas  
«ABC»*

*Vēlas iegādāties akcijas  
«ABC»*



Investors B





# KĀ STRĀDĀ BIRŽA?



# KĀ STRĀDĀ BIRŽA?



# KĀ STRĀDĀ BIRŽA?





# KAM BIRŽA IR NEPIECIEŠAMA?

## UZŅĒMUMI

- Finansējuma piesaiste
- Atpazīstamība
- Reputācija un uzticamība

## INVESTORI

- Iespēja ieguldīt vietējos uzņēmumos
- Regulēta tirdzniecības platforma

## SABIEDRĪBA

- Vietējā kapitāla tirgus attīstība un ekonomikas izaugsme
- Iedzīvotāju līdzdalības iespējas vietējos uzņēmumos

Birža strādā pie jaunu uzņēmumu un brokeru piesaistes

Birža nodrošina gan tirdzniecību, gan izsoļu rīkošanu

Birža uzrauga gan tirdzniecību, gan uzņēmumus

Birža iesaistās sabiedrības izglītošanā

# KO IESPĒJAMS TIRGOT NASDAQ BALTIC BIRŽĀ



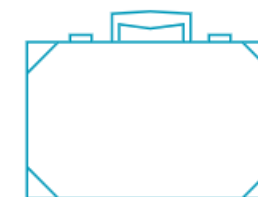
## Akcijas

- **Investors pērk uzņēmuma īpašumtiesību daļu**
- Uzņēmums var izvēlēties maksāt dividendes, ko investors ir tiesīgs saņemt
- Investoram ir tiesības balsot akcionāru sapulcēs



## Obligācijas

- **Investors aizdod uzņēmumam naudu kādam noteiktam mērķim/ projektam**
- Investors atpakaļ saņem aizdoto pamatsummu un procentu maksājumu par aizdevumu, jeb kuponu.



## Fondi

- **Dažādi vērtspapīri apvienoti vienā instrumentā**
- Fondu pārvaldītājs ir atbildīgs par investīciju stratēģiju

Nasdaq Baltic Tirgus aktivitāte

# Nasdaq Baltic kopsavilkums

75

AKCIJAS

21

BROKERI  
(BANKAS)

91

OBLIGĀCIJAS

 TALLINK

 VIRŠI

APRANGA

MAXIMA  
| G R U P Ē |

NOVATURAS

  
Enefit Green

au  
ga Group

MÁDARA®  
organic skincare

 Latvenergo

LATVIJAS  BALZAMS

 ŠIAULIŲ BANKAS

  
Citadele



\* Dati iekļauj arī First North un Baltijas First North ārvalstu akciju tirgus

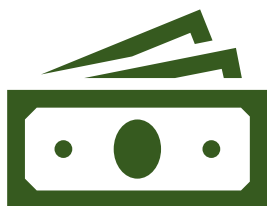
\*\* Dati aktualizēti ar 16.martu





KĀPĒC UN KĀ  
IEGULDĪT?

# KĀPĒC IEGULDĪT?



**100 EUR**  
**2002.GADA FEBRUĀRIS**



**100 EUR**  
**2023.GADA FEBRUĀRIS**

# KĀPĒC IEGULDĪT?



- Investīcijas kā aizsardzība no inflācijas
  - (cenas  $\uparrow$  = iekrājumu vērtība  $\downarrow$ )
  - Pirktspēja 100 EUR apmērā 2002. gada februārī ir vienāda ar 248.80 EUR 2023. gada februārī
- Kapitāla pavairošana (procentu likme, dividendes, cenas kāpums)
- Iekrājumi nākotnes labklājībai



# AR KO SĀKT?

## IZVĒLIES BROKERI

Izvēlies sev atbilstošāko brokeri. Ieguldījumi tiks veikti izmantojot brokera piedāvātos kanālus

## ATVER VĒRTSPAPĪRU KONTU

Vēršoties pie izvēlētā brokera, atver vērtspapīru kontu, caur kuru tiks veikti visi vērtspapīru darījumi

## IZPLĀNO SAVU IEGULDĪJUMU STRATĒGIJU

Izvērtē savas zināšanas par ieguldījumiem un attiecīgi izplāno savu ieguldījumu stratēģiju: **kādos instrumentos ieguldīt, cik daudz līdzekļus ieguldīt, pēc cik ilga laika vēlēties investīcijas atgūt.**

## SĀC IEGULDĪT

Baltijas tirgos ievieto uzdevumu tirgus sistēmā no 9:00 – 16:30 (darījumi tiek izpildīti no 10:00 līdz 16:00):

- Tirgus uzdevums - tiks izpildīts pēc konkrētajā brīdī tirgū esošās cenas
- Limita uzdevums - tiks izpildīts, ja būs pieejama tevis noteiktā cena



# KAM VĒL PIEVĒRST UZMANĪBU?

## DIVERSIFICĒ:

Dažādo savu ieguldījumu portfeli, investējot pēc iespējas dažādākos uzņēmumos, piemēram, dažādās valstīs, industrijās, u.tml.

## IEGULDI REGULĀRI:

Sadali savu ieguldījumu mazākās daļās, lai samazinātu cenu svārstību ietekmi uz ieguldījuma portfeļa sniegumu ilgtermiņā.

## ESI INFORMĒTS:

Seko līdzi jaunumiem par uzņēmumiem, kas atrodas tavā investīciju portfelī, un izvērtē cenu svārstības iemeslu.

## PLĀNO:

Pirms sāc ieguldīt, izstrādā savu ieguldījumu plānu, tajā iekļaujot arī savu rīcību tirgus lejupslīdes laikā.

## SAGLABĀ MIERU:

Tirgus svārstības nav iespējams novērst pilnībā. Pirms emociju iespaidā pieņem lēmumus, centies paskatīties uz situāciju no malas.



# NASDAQ BALTIC TIRGUS INDEKSI



	Vērtība 16.03.2017	Vērtība 16.03.2022	5 gadu izmaiņa %
OMX Baltic Benchmark GI	818.29	1 476.62	+ 80.45
OMX Tallinn	1 118.94	1 865.54	+ 66.72
OMX Riga	772.07	1 185.22	+ 53.51
OMX Vilnius	560.76	1 007.07	+ 78.70

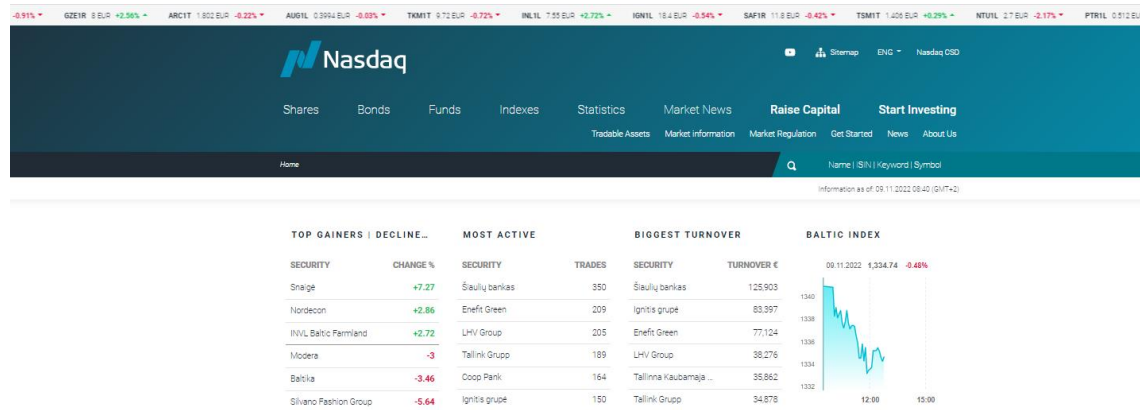
- ✓ **OMX Baltic Benchmark GI** portfelis sastāv no lielāko un biežāko tirgoto uzņēmumu akcijām, pārstāvot visas Nasdaq Baltic tirgū esošās industrijas.
- ✓ **Vietējo valstu indeksi** ietver katras valsts regulētā tirgus uzņēmumus, izņemot tos uzņēmumus, kuros 90% kontrolē viens akcionārs



# Kādēļ tirgus svārstās?



# KUR MEKLĒT INFORMĀCIJU?



What is a securities account? What is an investment account? What is a market price order?

[Find out more](#)

<https://nasdaqbaltic.com/lv/nac-uz-birzu/sac-ieguldit/>



## Investoru Klubs

Biržas jaunumi | Investors Andris | Viedokļi | Podkāsts | Pasākumi

**Lāči var būt vareni un mežu pārvaldīt ilgi**

**Investors Andris**  
Investē un esi viens no mums

Investors Andris ir Investoru kluba izdomāta persona. Viņa rīcība ir 25 000 eiro reālas naudas, ko Andris sāka ieguldīt akciju tirgos 2021. gada novembrī. Andra investīciju lēmumus pieņem Investoru Kluba redakcija.

Šodien Andra investīciju portfeļa vērtība ir **24,584.38 eiro**.

MORGANS HAUZELS

## Naudas psiholoģija

PĀRLAICĪGAS MĀCĪBAS PAR BAGĀTĪBU, ALKATĪBU UN LAIMI

naudas lietas.lv

NAUDAS SKOLA



- Vai un cik daudz naudas esmu gatavs ieguldīt?
- Kur es varu atvērt vērtspapīru kontu?
- Kā es izvēlos, kur ieguldīt?
- Vai es esmu pietiekami informēts par to, kur ieguldu?
- Vai es esmu diversificējis savu ieguldījumu portfeli?
- Uz cik ilgu laiku, es vēlos ieguldīt?
- Kur atrast informāciju par tirgus situāciju un konkrētiem vērtspapīriem?



# Kontakti

ANNIJA KATKEVIČA  
Nasdaq Baltic tirgus

Tirdzniecības un uzraudzības  
speciāliste

E-pasts: [annija.katkevica@nasdaq.com](mailto:annija.katkevica@nasdaq.com)