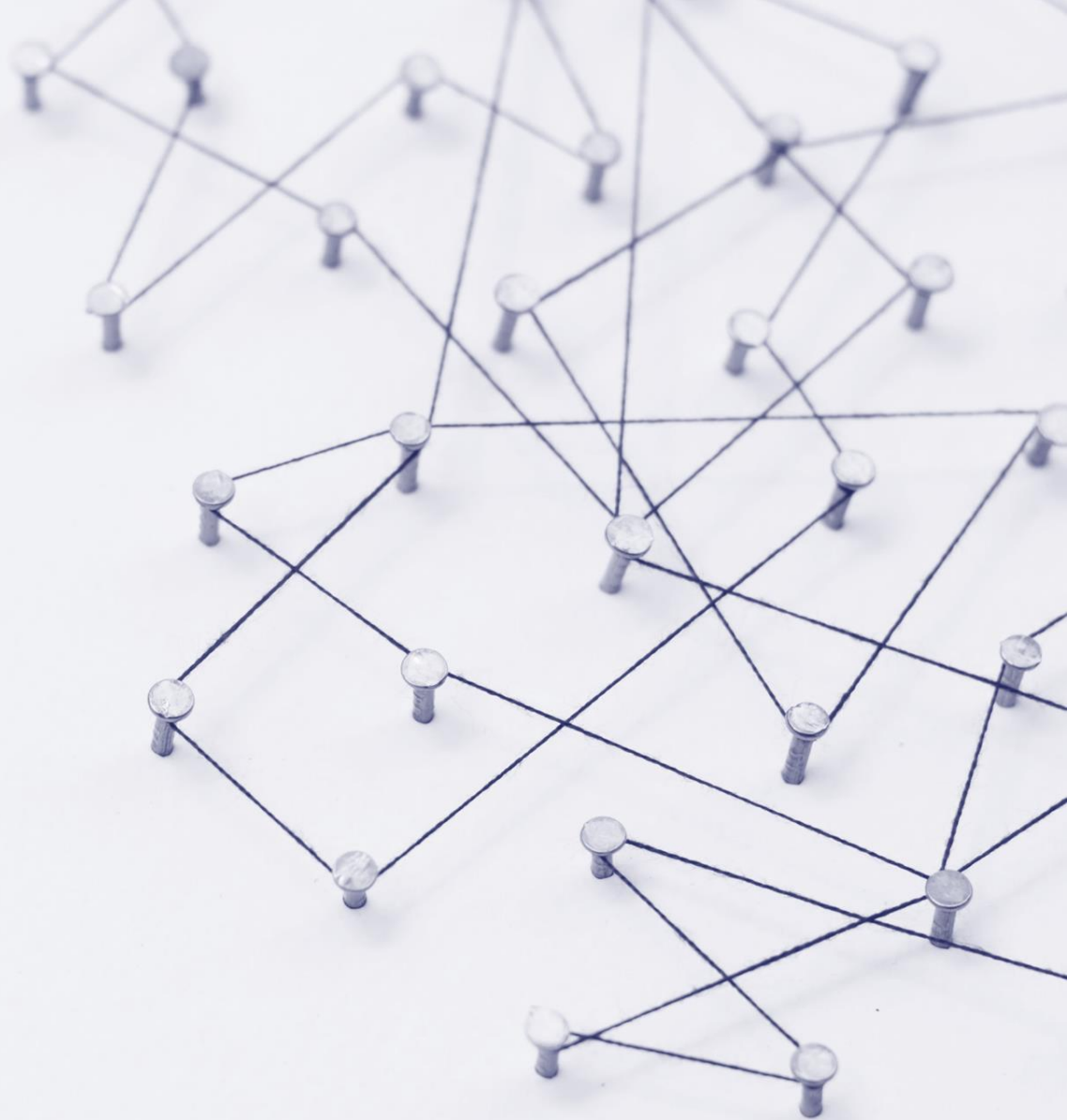


# Nodokļu politika un tās iespējas

**Baiba Brusbārde**

Monetārās politikas pārvaldes  
Makroekonomikas analīzes daļas galvenā ekonomiste

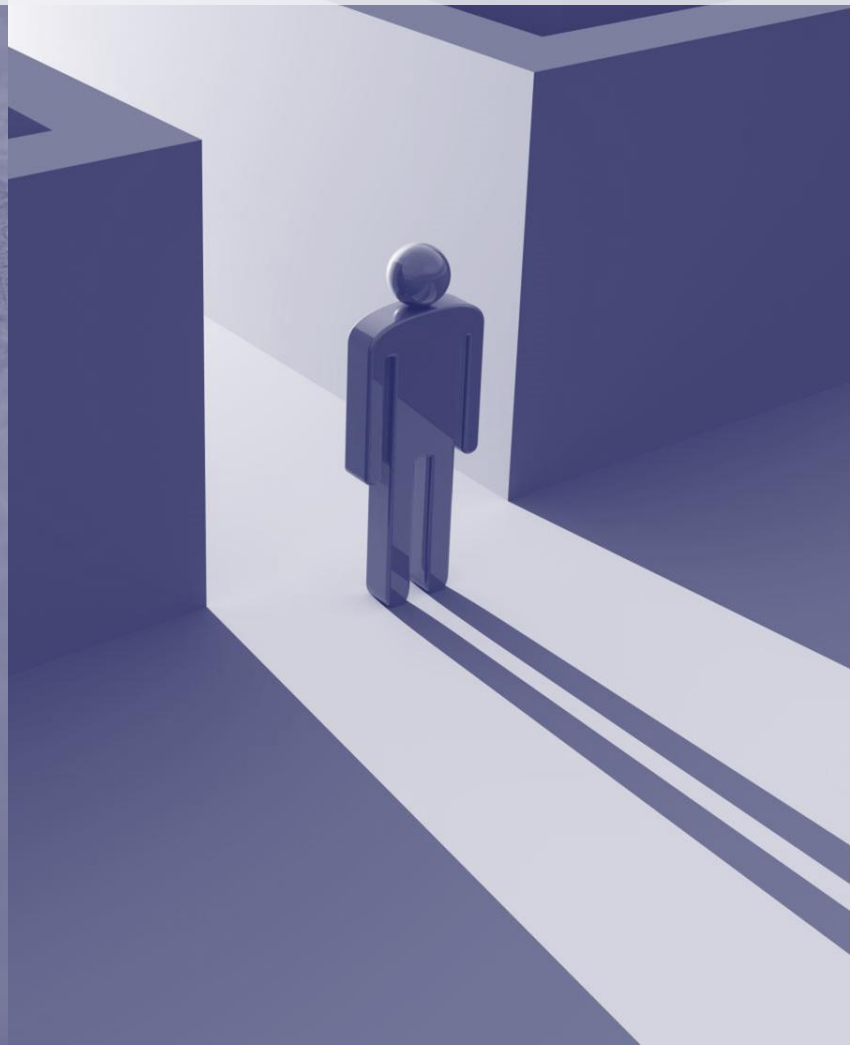
2023. gada 24. augusts



Fiskālā  
politika

Nodokļi

Ēnu  
ekonomika



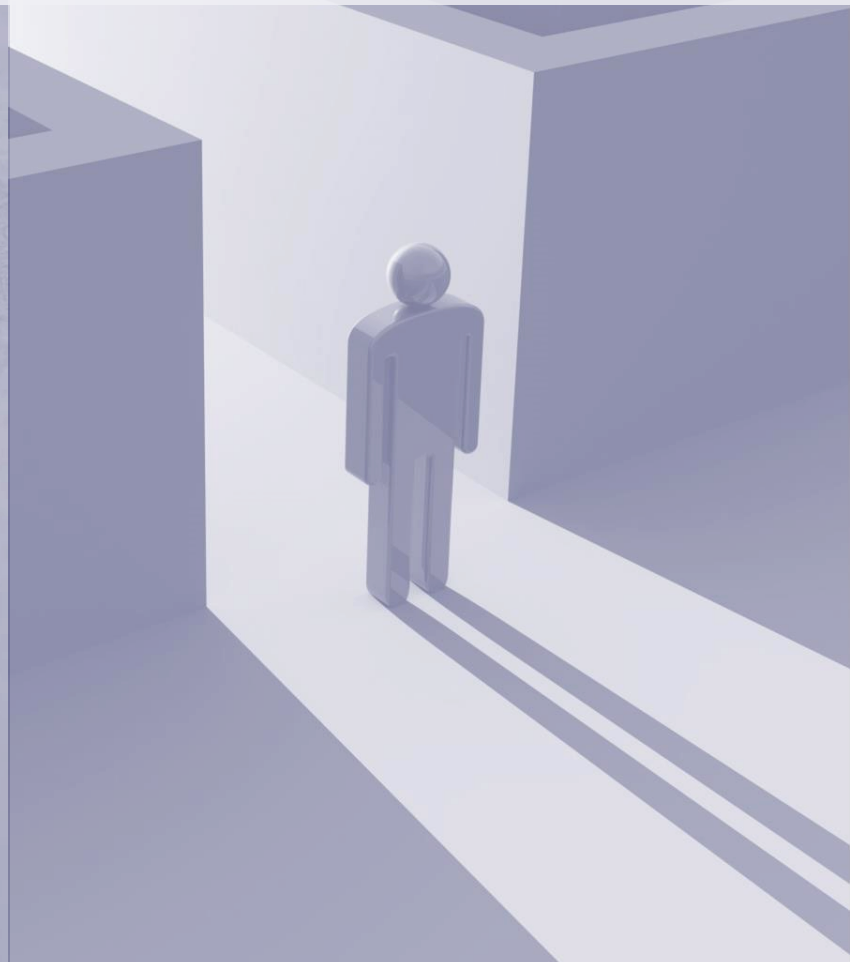
Fiskālā  
politika



Nodokļi



Ēnu  
ekonomika



# Fiskālās politikas instrumenti



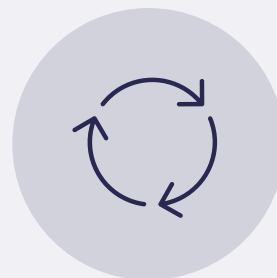
## Ieņēmumi

(Nodokļi un ne-nodokļi)



## Izdevumi

(Uzturēšanas un kapitālie)



## Valsts parāds

(Iekšējais/ārējais; Atļaut/neatļaut)

# Fiskālās politikas veidi



## **Stimulējoša / Ekspansīva**

(Mazāki nodokļi / lielāki izdevumi)



## **Ierobežojoša**

(lielāki nodokļi / mazāki izdevumi)

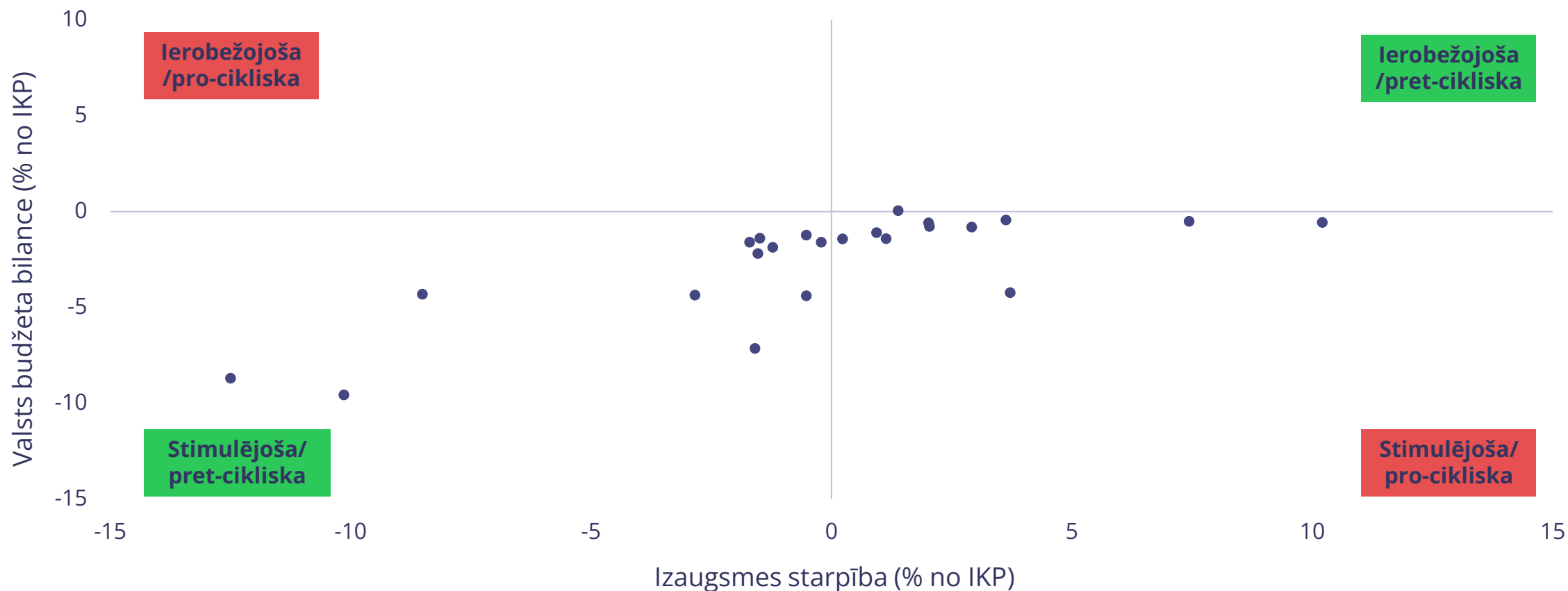


## **Cikliska / pretcikliska**

(lieki nekarsēt vai nesaldēt ekonomiku)

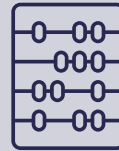
# Pretciklisku fiskālo politiku Latvijai izdodas labāk ievērot krīzes laikos (tērēt)

Ekonomikas cikls pret budžeta bilanci Latvijā, 2000-2022



# Fiskālās politikas noteikumi

*(lai veicinātu pret-ciklisku  
fiskālo politiku)*



## **Budžeta bilance**

Māstrihtas -3 %; Strukturālā bilance

*(B-ekon.cikls-vienreizējie pas.)*



## **Valsts parāds**

60 %

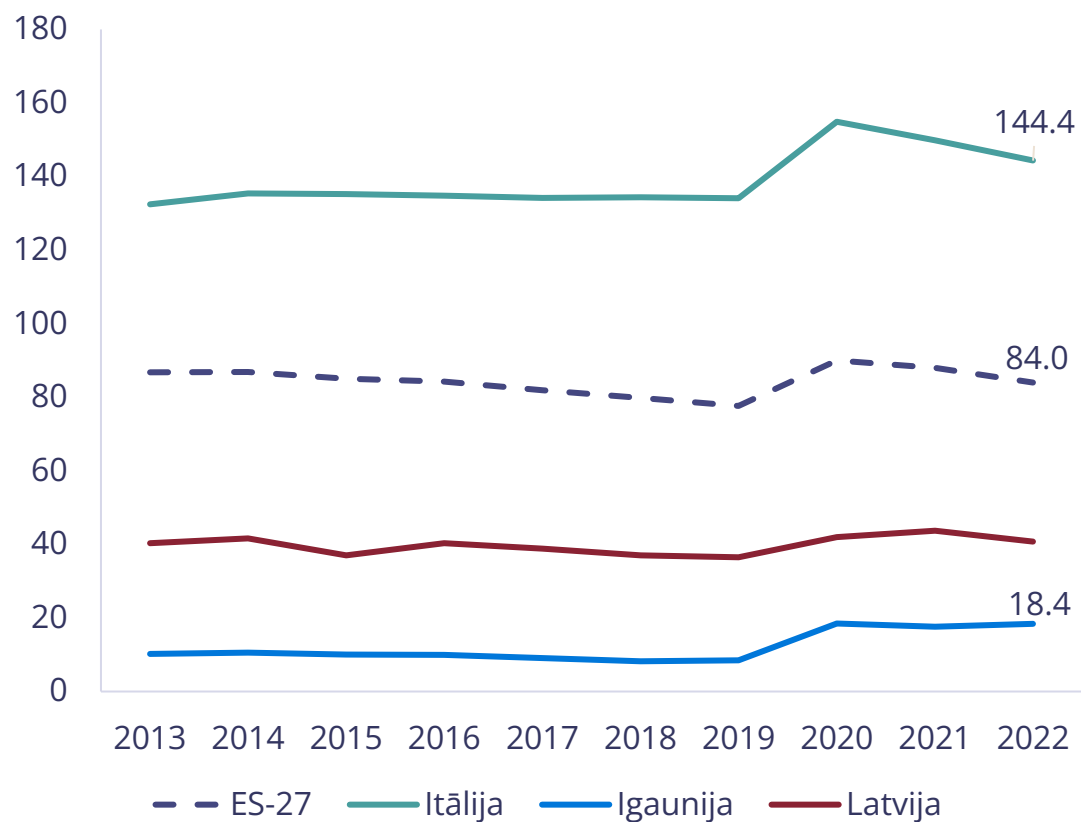


## **Izdevumu nosacījums**

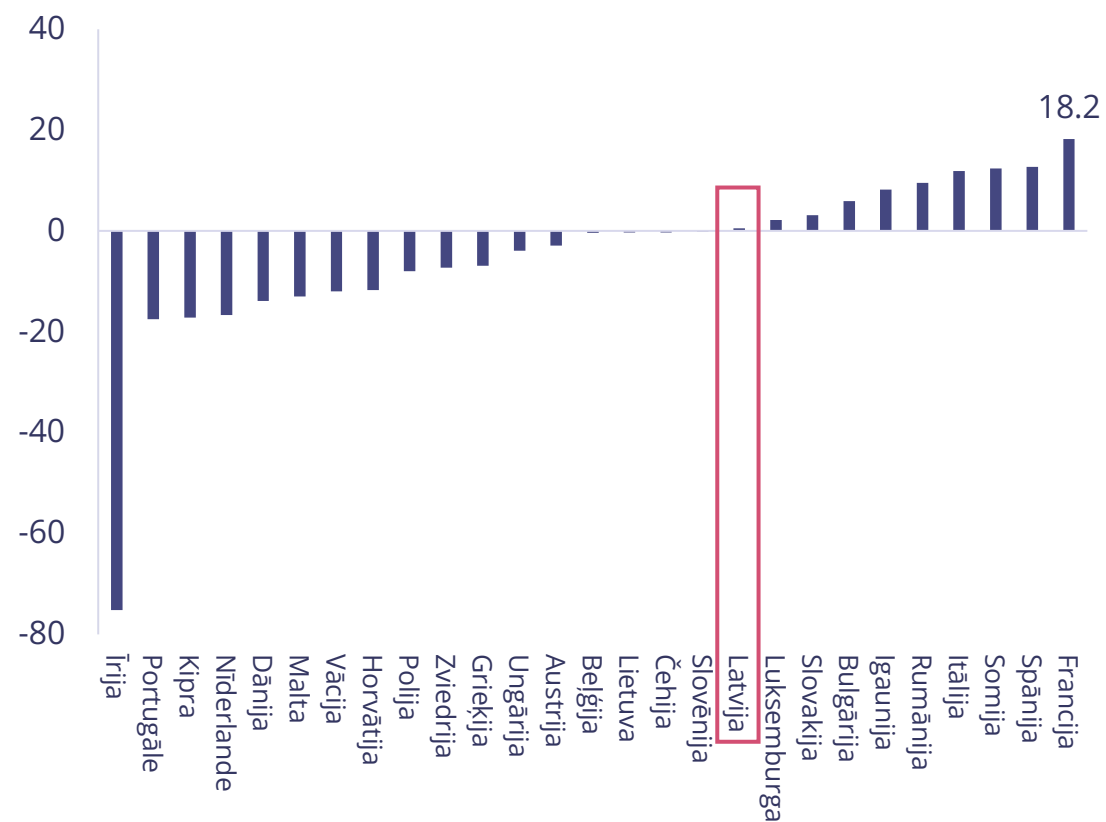
Izdevumu pieaugums nedrīkst  
pārsniegt references vērtību

# ES vidējais valsts parāda līmenis pārsniedz 60 %, un tas strauji pieaudzis krīzes ietekmē

## Vispārējās valdības parāds (% no IKP)

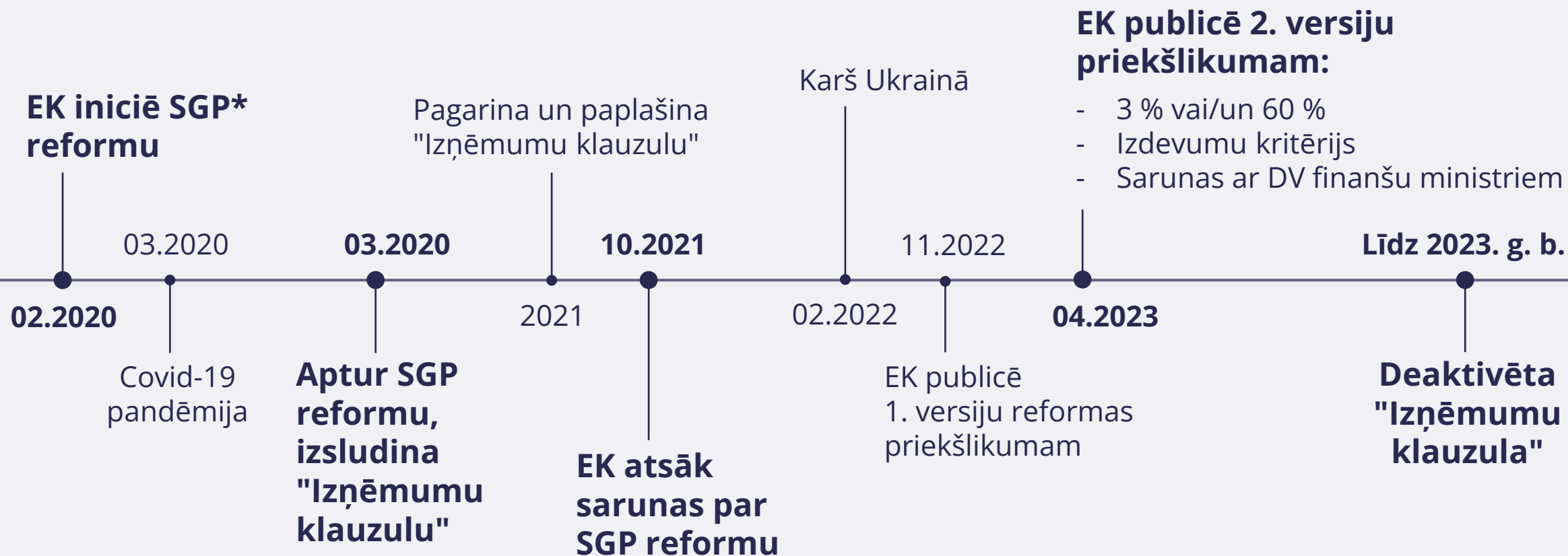


## Valsts parāda pārmaiņas 2022 vs 2013 (pp)





# Fiskālās politikas nosacījumu reforma



# Vai budžetam palīdz inflācija?

*+ 1pp nominālais IKP = 0.38 pp uzlabojums budžeta bilancei*



## **Īstermiņā - jā**

Augstākas cenas = lielāki PVN ieņēmumi



## **Vidējā un ilgtermiņā - nē**

- 1) Pensiju indeksācija = augsta, bet ar nobīdi laikā, kad inflācija / ieņēmumu kāpums piebremzējas
- 2) Iedzīvotāju pirktspējas mazināšanās

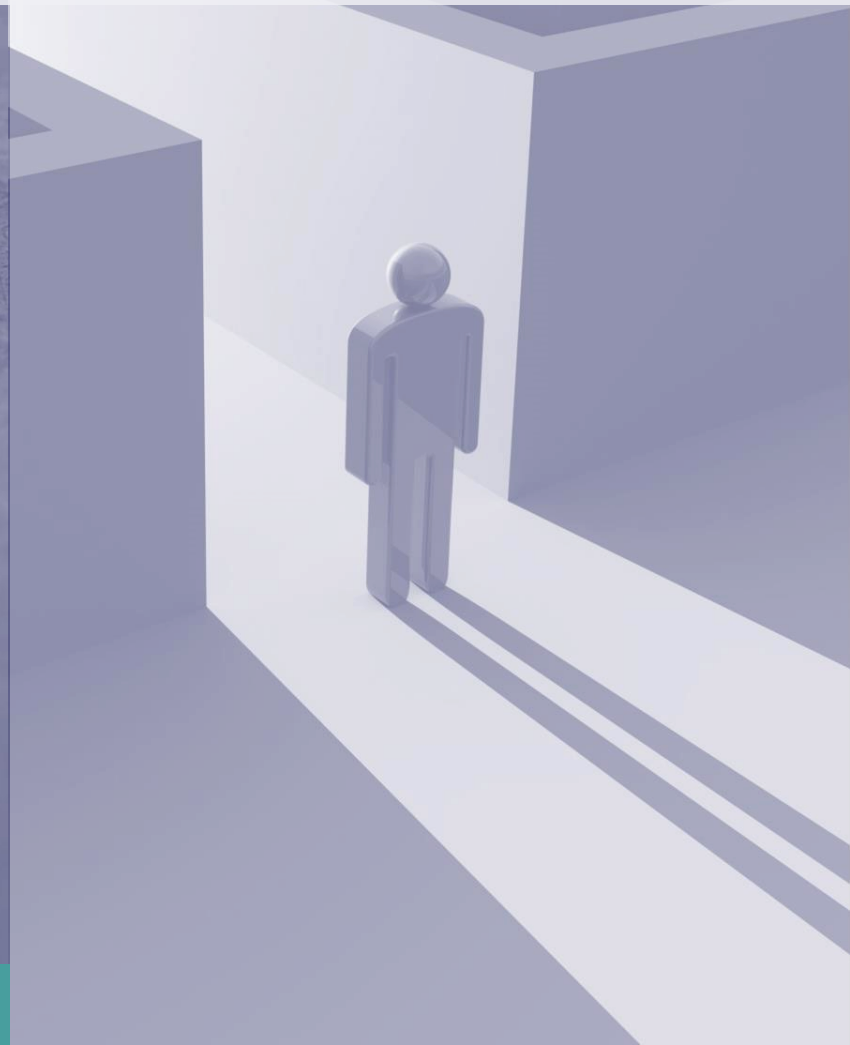


Attēla avots: Disney.

Fiskālā  
politika

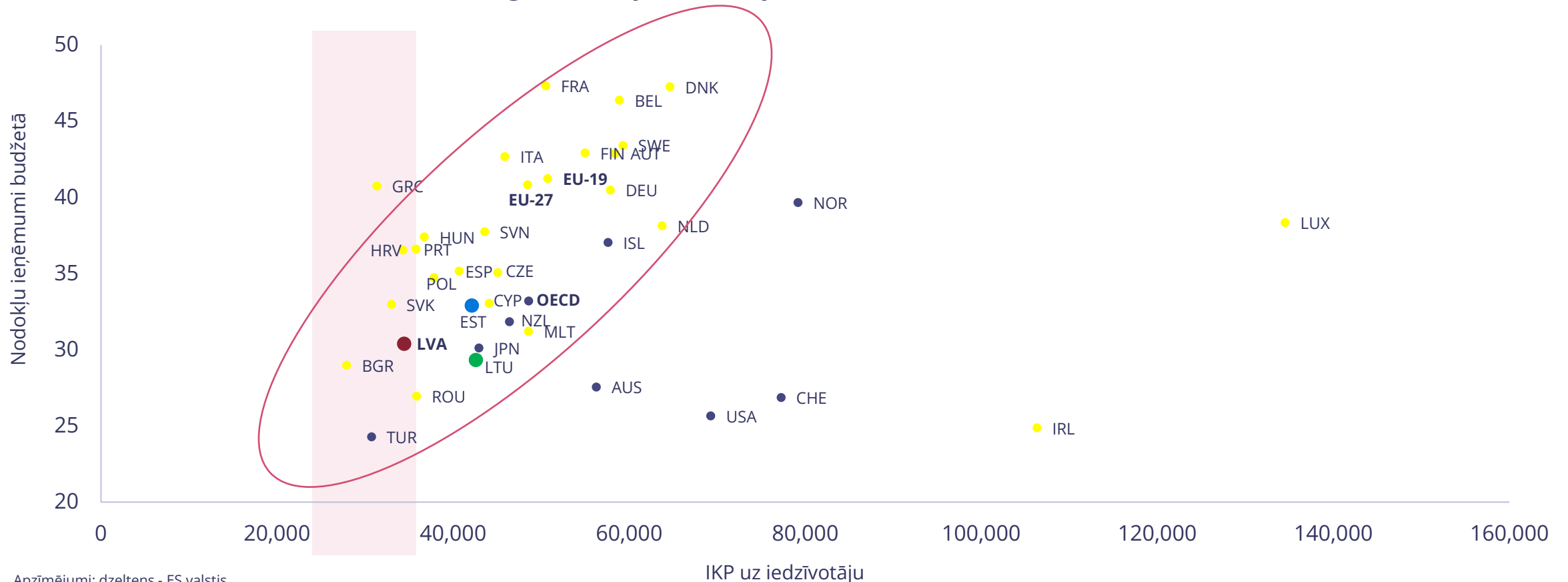
Nodokļi

Ēnu  
ekonomika



# Nodokļi var būt lieli un mazi. Tas ir politisks lēmums. Pastāv pozitīva sakarība starp turīgumu un nodokļu apmēru

**IKP uz vienu iedzīvotāju (2021, PPS) un Nodokļu ieņēmumi ES un OECD valstīs**  
(10 gadu vidējais rādītājs 2012-2021, % no IKP)

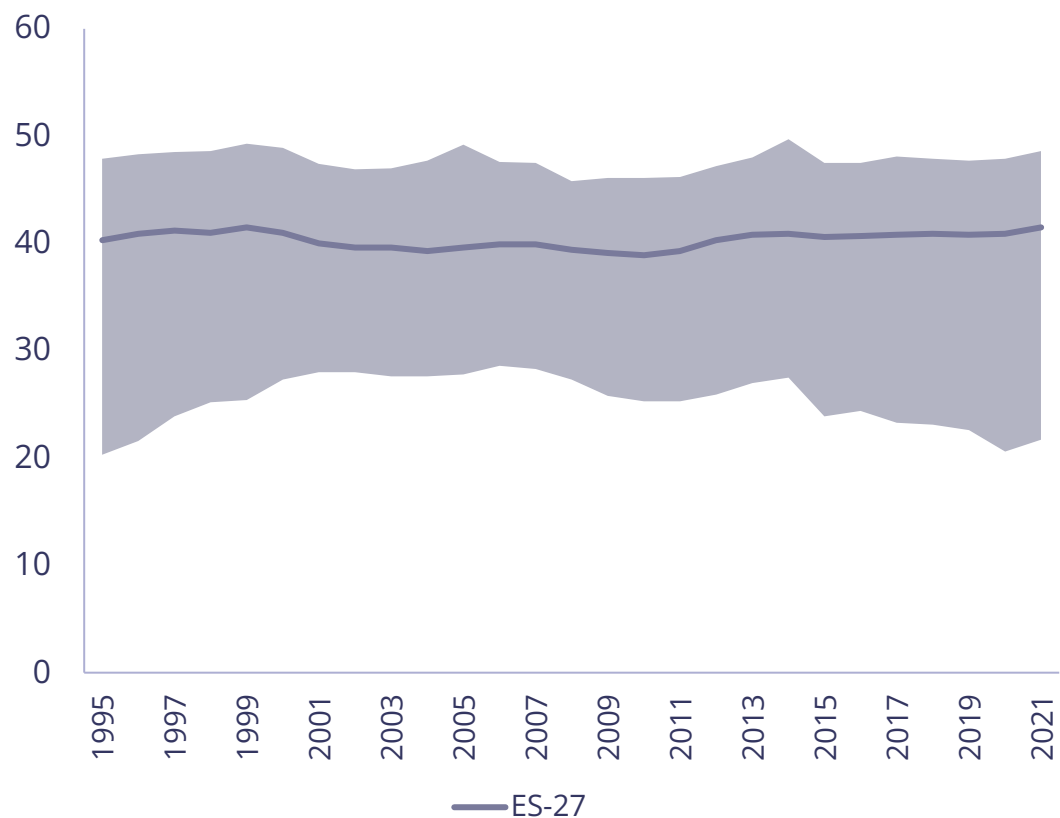


Apzīmējumi: dzeltens - ES valstis

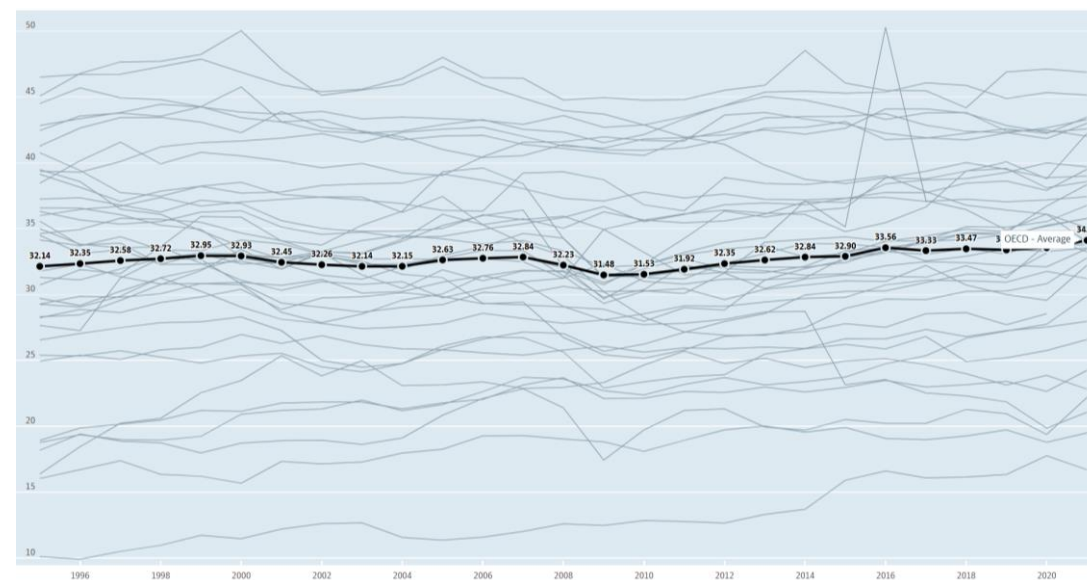
Avots: [GDP per capita, PPP \(current international \\$\) | Data \(worldbank.org\)](#), [Statistics | Eurostat \(europa.eu\)](#), dati par nodokļu ieņēmumiem Japānā, ASV, Islandē un Turcijā no [Tax - Tax revenue - OECD Data](#), Latvijas Bankas aprēķins

# Eiropā 30 gadu periodā nodokļu ieņēmumi turas ~40 % no IKP līmenī; OECD valstīs - nedaudz zemāk

## Nodokļu ieņēmumi ES valstīs, 1995-2021 (% no IKP)

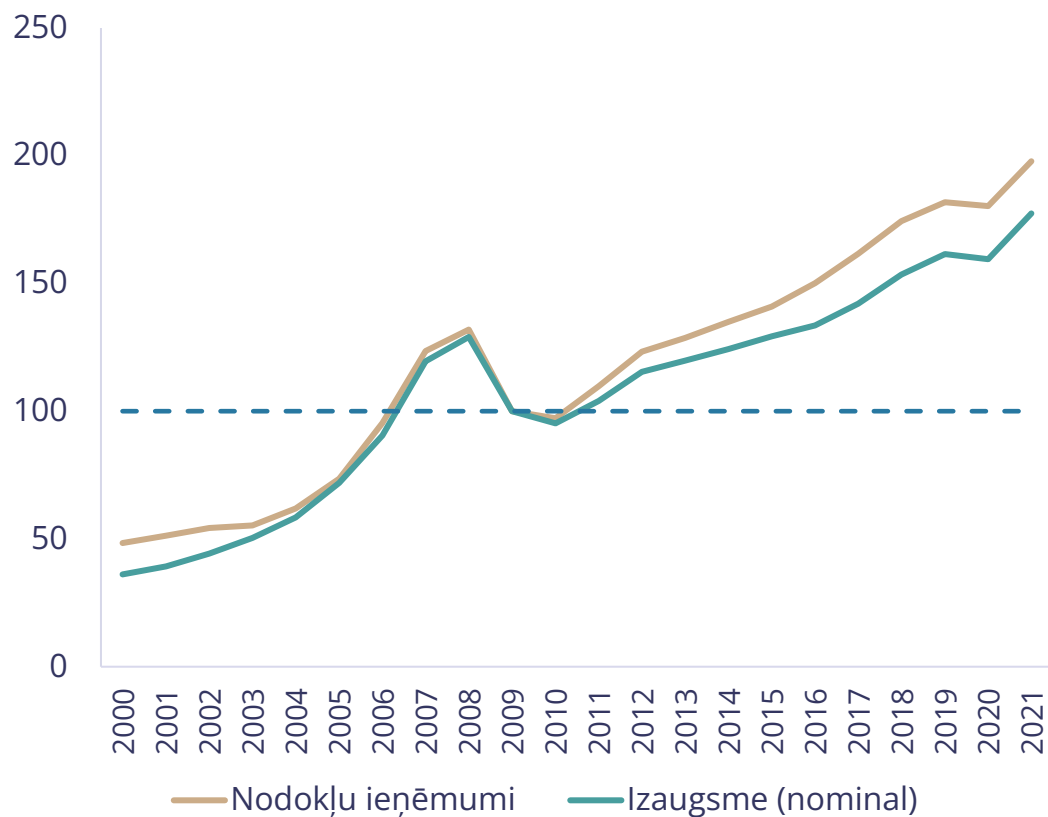


## Nodokļu ieņēmumi OECD valstīs, 1995-2021 (% no IKP)

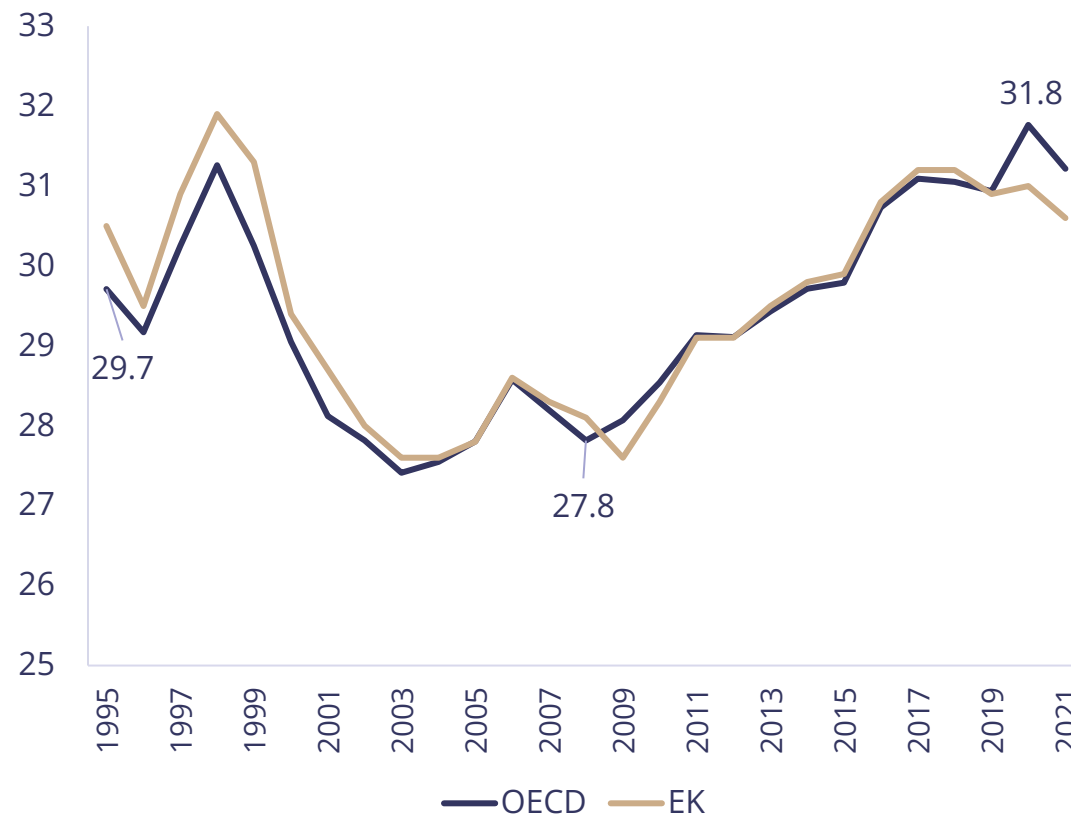


# Latvijā nodokļu ieņēmumi ~1/3 no ekonomikas. Kopš GFK - ieņēmumu atkopšanās +4pp, apsteidzot arī ekonomikas izaugsmes tempu

## Nodokļu ieņēmumu un IKP pārmaiņas (2009=100)

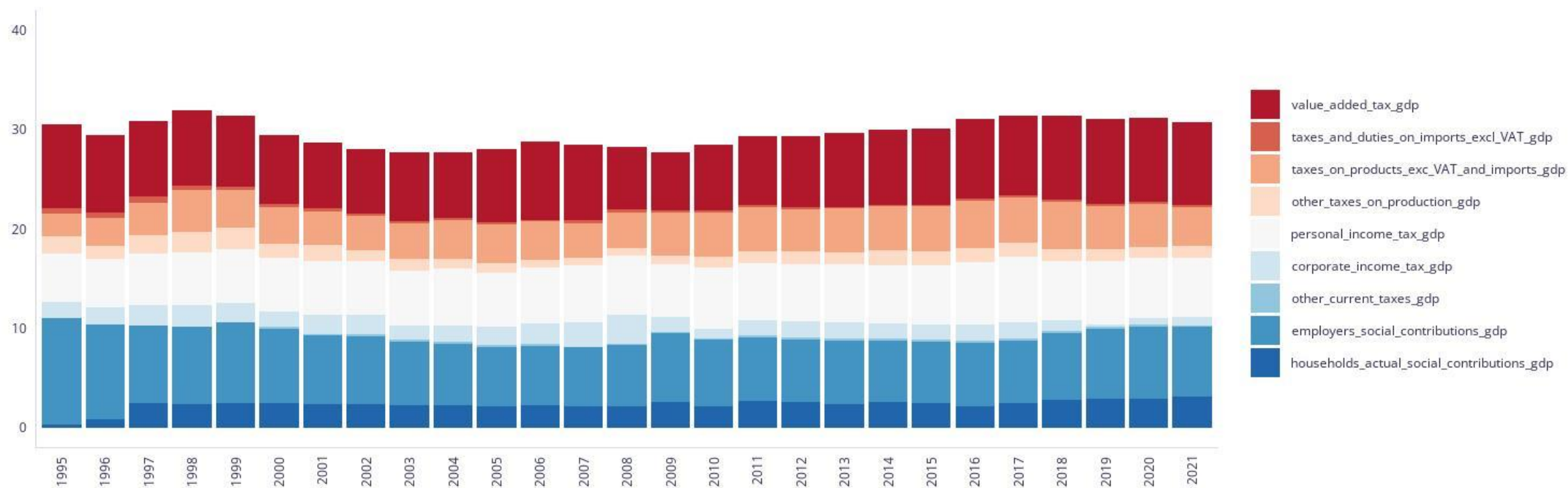


## Nodokļu ieņēmumi Latvijā (% no IKP)

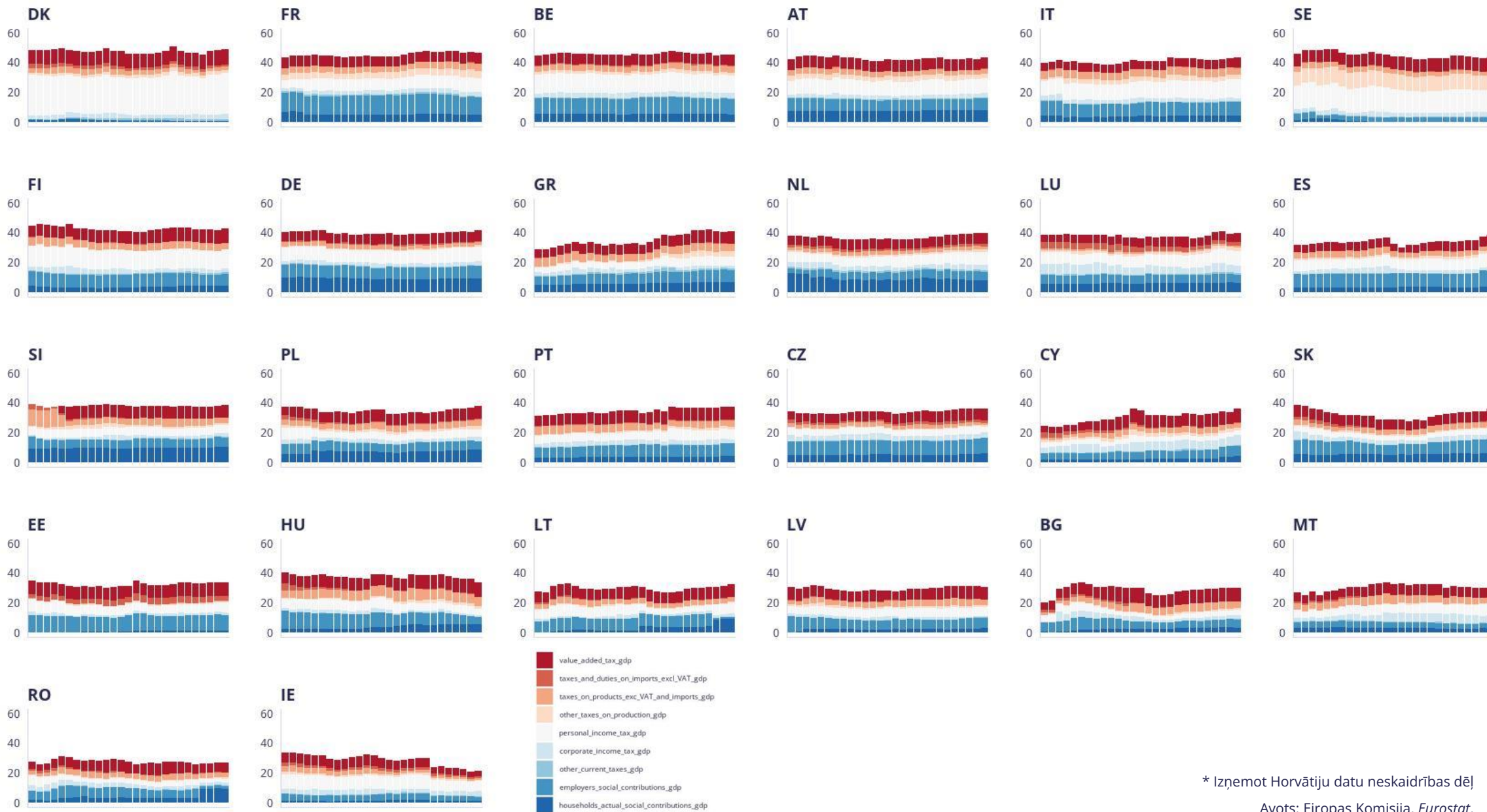


# Latvijā nodokļu ieņēmumu struktūra ir vienmērīga

## Nodokļu ieņēmumi Latvijā (% no IKP)



# Nodokļu ieņēmumu struktūra ES dalībvalstīs\*, laika posms 1995 – 2021 (% no IKP)



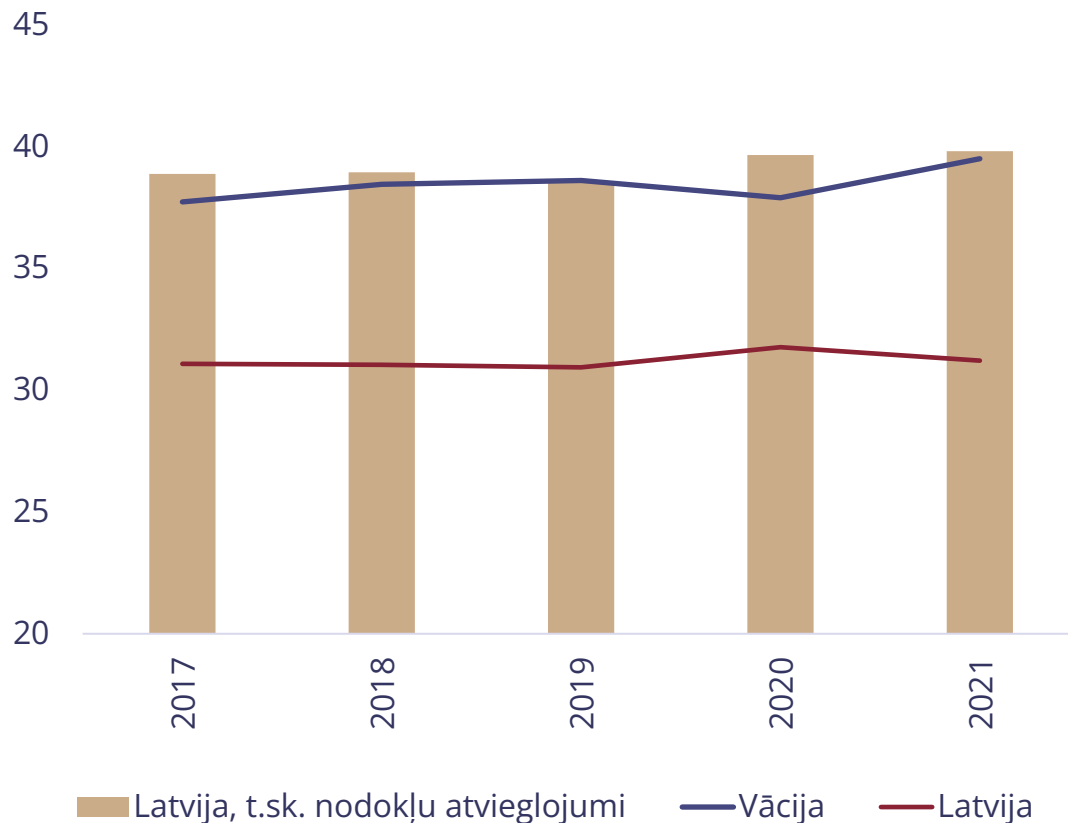
\* Izņemot Horvātiju datu neskaidrības dēļ

Avots: Eiropas Komisija, Eurostat.

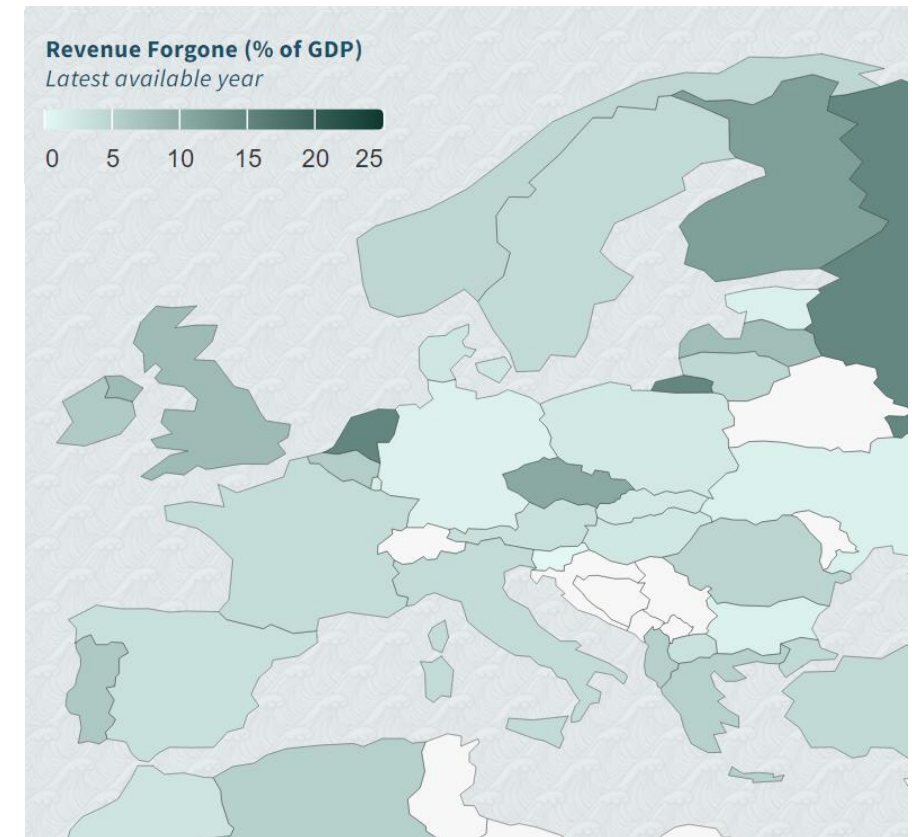


Nodokļu atvieglojumi vai budžeta izdevumi? Atkal – politisks lēmums.  
Īpatsvars ir ļoti dažāds: no 0.9% no IKP Vācijā/Igaunijā līdz 15% no IKP  
Nīderlandē; Latvijā 8-9%

### Nodokļu ieņēmumi (% no IKP)

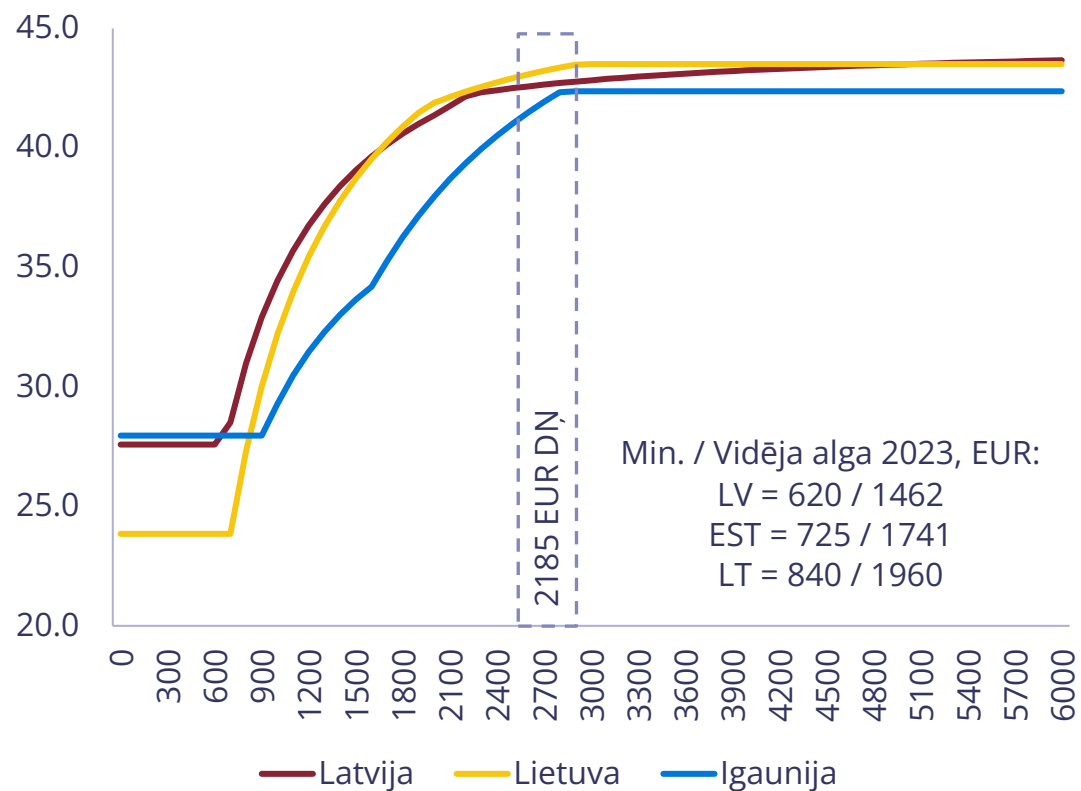


### Nodokļu atvieglojumi (% no IKP)

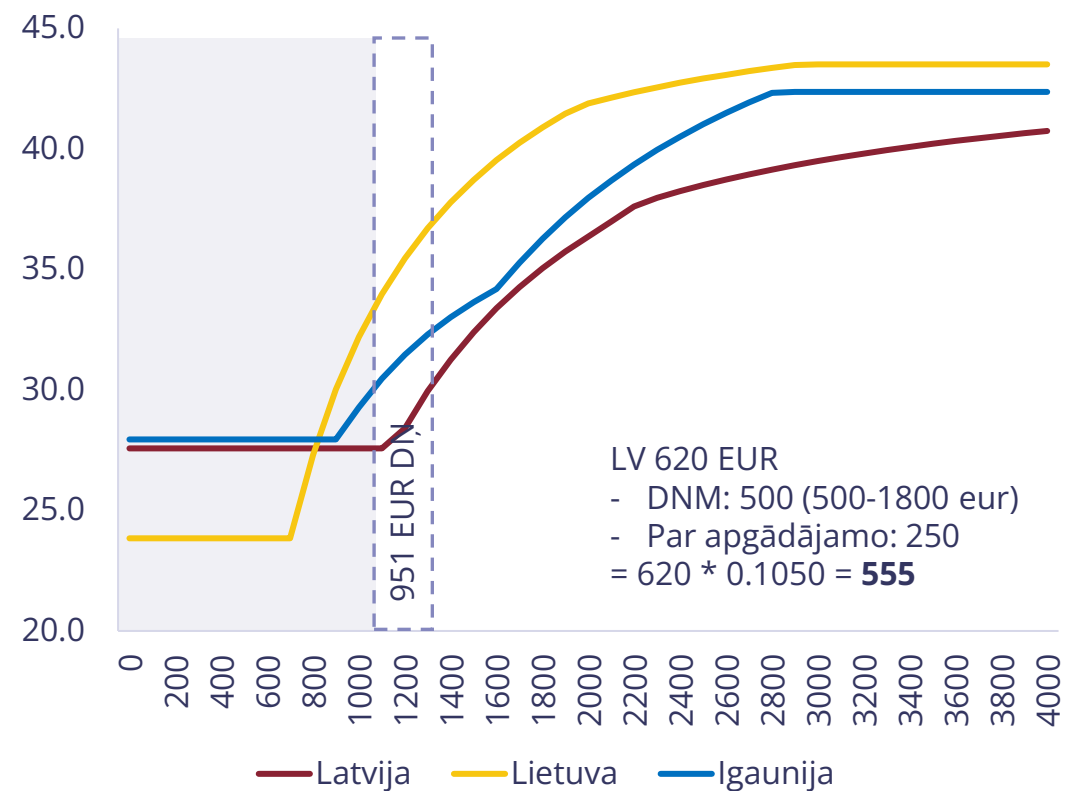


# Darbaspēka nodokļu atlaides Latvijā nespēj pilnībā izmantot zemo algu saņēmēji, bet slogs ir konkurētspējīgs augstāko algu grupās

**Darba spēka nodokļa slogs, bez apgādājamiem**  
(% no kopējām darbaspēka izmaksām, 2023)



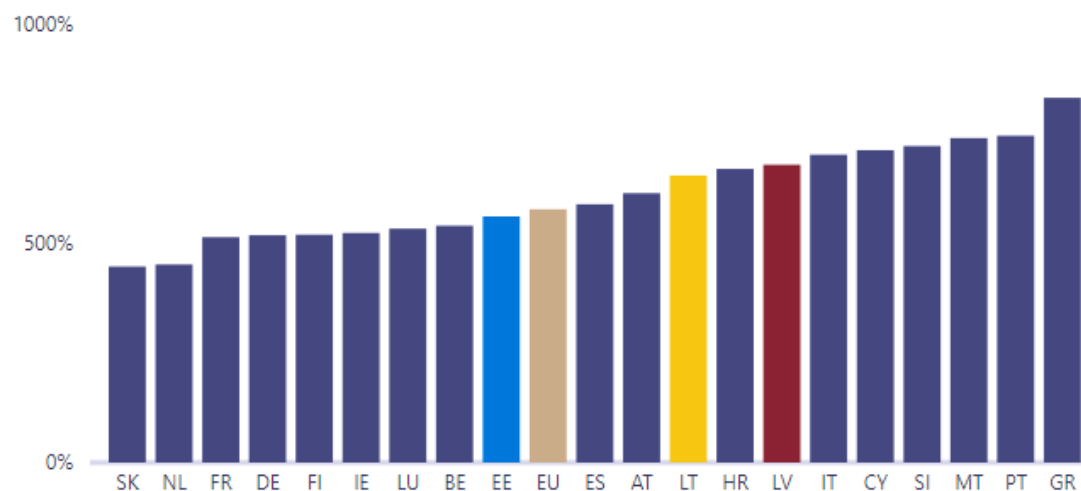
**Darba spēka nodokļa slogs, ar 2 apgādībā esošām personām**  
(% no kopējām darbaspēka izmaksām, 2023)



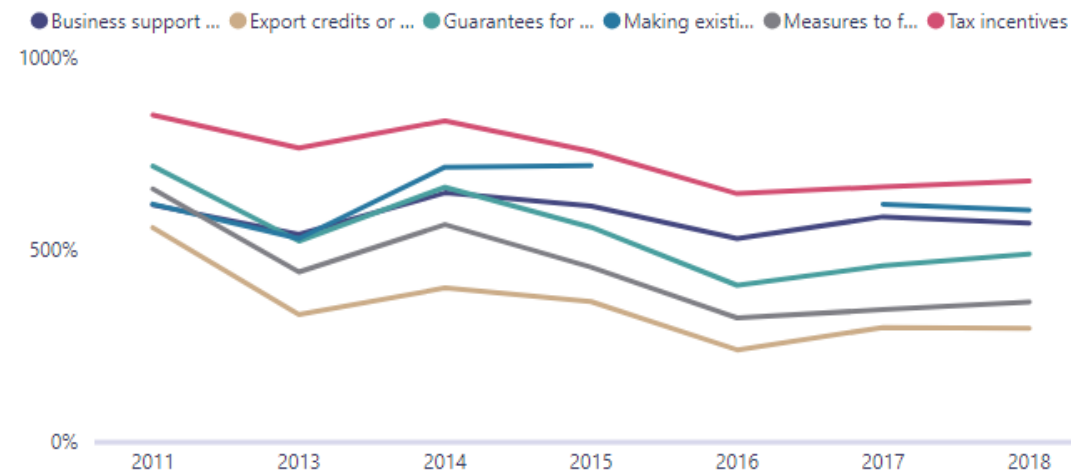
# Uzņēmumiem Latvijā ir svarīgi nodokļu stimuli, tomēr aizvien mazāk labos laikos

## Cik svarīgi ir nodokļu stimuli / atlaides jūsu uzņēmuma finansējumam nākotnē?

Graph A; Comparison of select countries in 2018 for the answer: ...



Graph D; Dynamics of all answers for LV



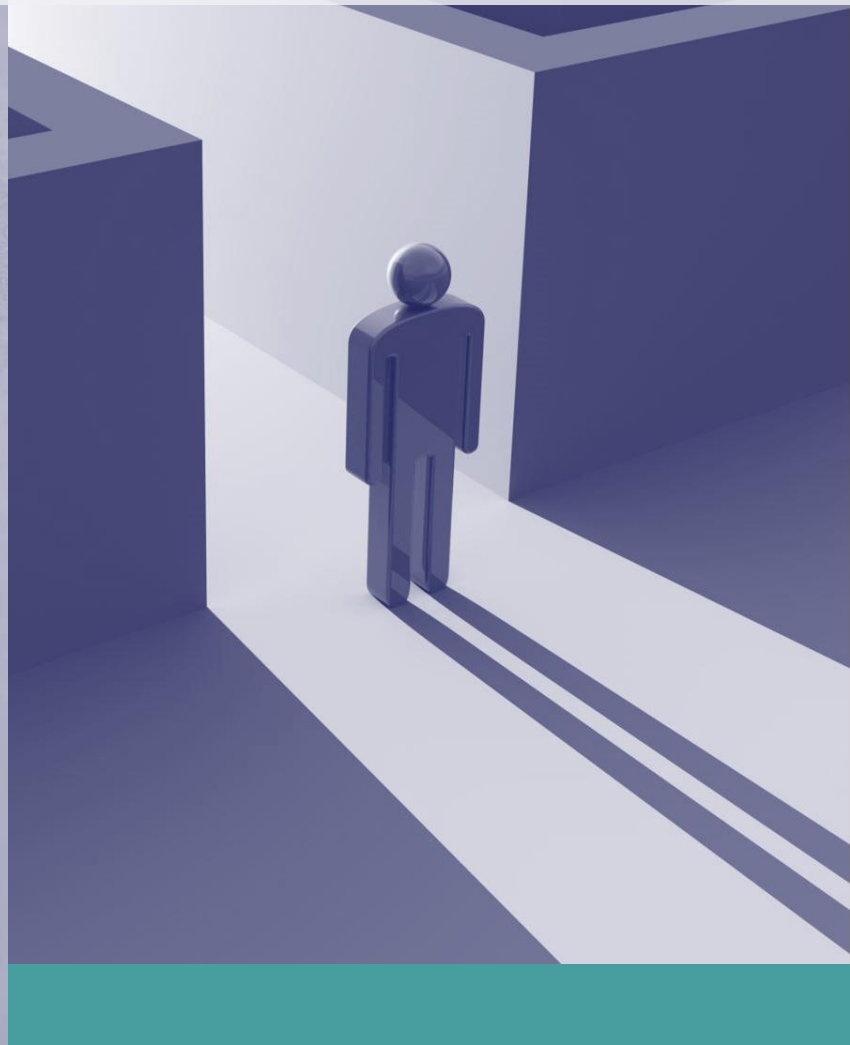
Fiskālā  
politika



Nodokļi



Ēnu  
ekonomika



Cik liela ir jūsu ģimenes  
ēnu ekonomika?

*Skaidrā naudā vai  
ar karti?*

*Čeku vajag?*

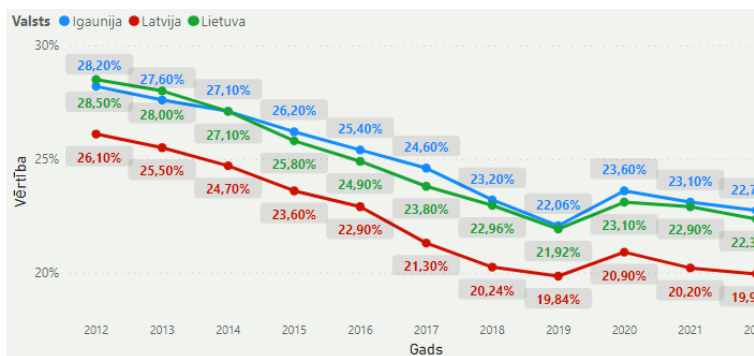
*Nopirku no  
radiem...*

*Ome uzdāvināja  
naudu...*

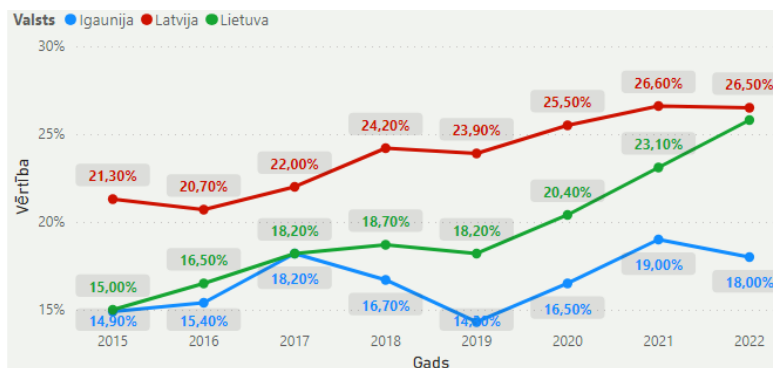
**Ēnu ekonomika kaut  
kādā līmenī būs vienmēr**

# Ēnu ekonomikas lielums tiek vērtēts dažādi: gan skaitliski (LV ir mazākā-lielākā-pa vidu Baltijā), gan metodoloģiski

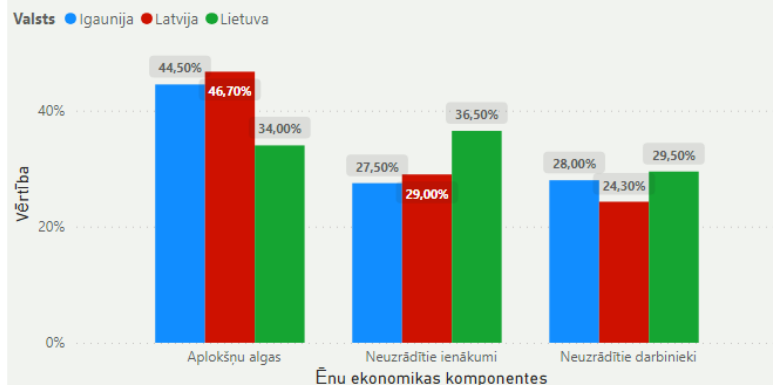
## Ēnu ekonomikas indekss (% no IKP) (F. Šneiders)



## Ēnu ekonomikas indekss (% no IKP) (A.Sauka, T.Putniņš)



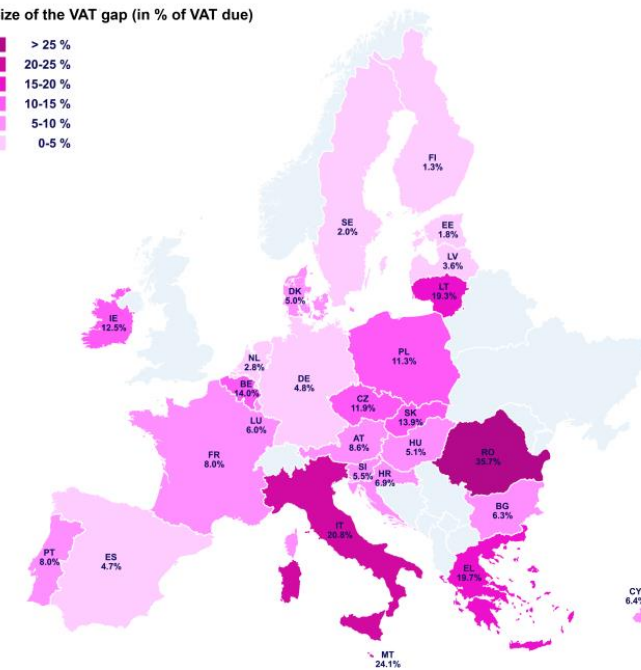
## Ēnu ekonomikas komponentes 2022.gads



## Nodokļu plaisas vērtējums (% no potenciālajiem ieņēmumiem) Eiropas Komisijas TAXUD

Size of the VAT gap (in % of VAT due)

- > 25 %
- 20-25 %
- 15-20 %
- 10-15 %
- 5-10 %
- 0-5 %

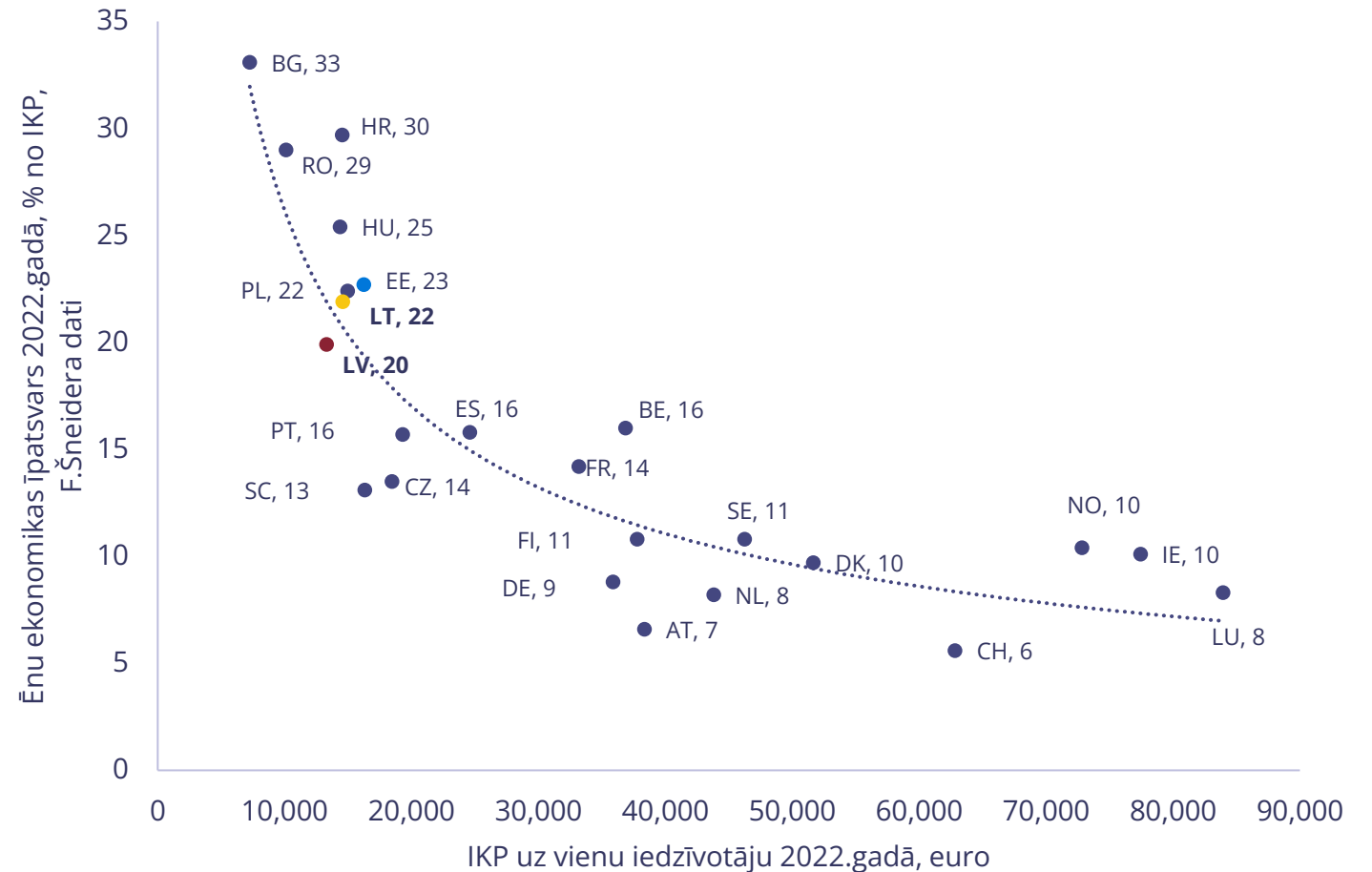


# Pastāv sakarība starp turīgumu un zemu ēnu ekonomikas līmeni

## Ēnu ekonomikas īpatsvara sasaiste ar IKP uz vienu iedzīvotāju 2022. gadā

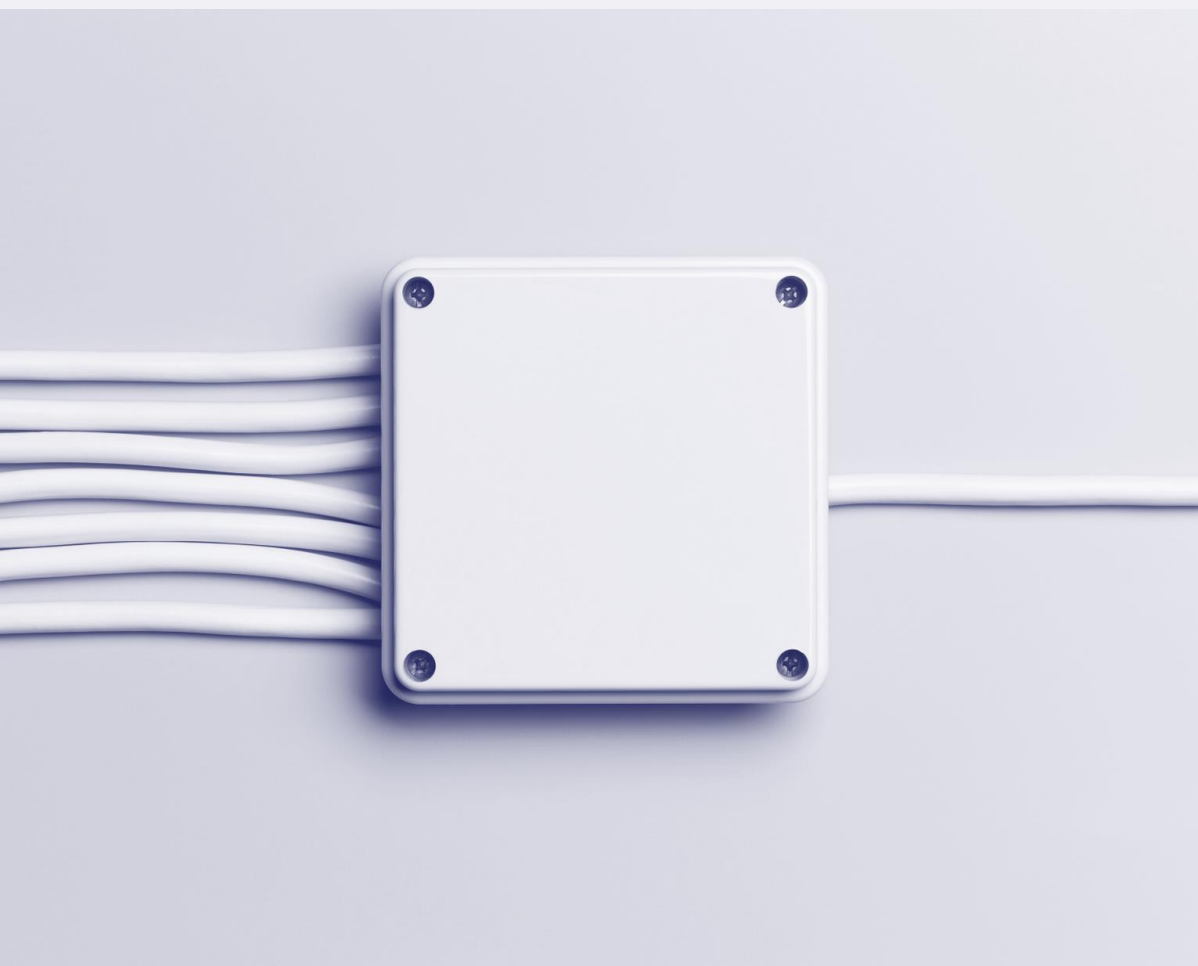
Ēnu ekonomikas ierobežošanas plāna 2024.–2027. gadam priekšlikumi:

- *Skaidras naudas aprites mazināšana (nevis aizliegšana!):* e-rēķini, e-kvītis, algu izmaksas bezskaidrā formā, bankomātu iemaksu sliekšņa noteikšana;
- *Lielāka kontrole nozarēs:* būvniecība (arī privātpersonu) & veselība (e-nosūtījumi & e-slēdzieni)



Avots: [Ēnu ekonomikas ierobežošanas plāns 2024.–2027. gadam \(mk.gov.lv\)](#);

# Kopsavilkums



Fiskālā politika Latvijā ir pret-cikliska tikai krīzes laikos. Eiropā strādā pie fiskālo noteikumu reforma



Nodokļu ieņēmumu lielums – politiska izvēle, bet apmēru var ietekmēt gan nodokļu atlaides, gan ēnu ekonomika



Zemo/vidējo algu saņēmēji ne vienmēr spēj izmantot tiem dotās nodokļu atlaides



Turīgās valstīs ēnu ekonomika ir zemāka un nodokļu ieņēmumi - augstāki





Paldies par uzmanību!

